

Contemporary **WITH LOVE**

Story : เมลจอนพร ทรัพย์สำรวม **Photographer :** ชยพล ป่าระชาดี,
กัณณิ ทาลนุณประชาชัย **Host :** คุณสว่างพงษ์ - ดาริกา สุวิภาดาธรรมณี
Interior : คุณถาวรฤดี บุญชูวงศ์ Built-room Wilkanasuan Interior
Design Co.,Ltd Ins. 081-7107169

a. ส่วนครัวที่เชื่อมต่อกับมุมนั่งรับประทานอาหาร โดยมีประตูบานเลื่อน
เป็นตัวกั้นแบ่งพื้นที่

b. มุมนั่งเล่นโดดเด่นด้วยผนังสีดอกลายไม้พร้อมช่องวางของ
และตู้โชว์ของสะสม ให้ความรู้สึกอบอุ่นสบาย

c. มุมนั่งรับประทานอาหารกับฟาโณสีกและไฟกรวยระย้าเสริม
ด้วยไฟที่ซ่อนอยู่ทางด้านหลัง สร้างมิติของแสงให้ดูนุ่มนวลผ่อนคลาย





a



b



c

บ้านขนาด 2 ชั้นสไตล์คอนเทมโพรารีในแบบร่วมสมัย กับความโดดเด่นด้วยเฟอร์นิเจอร์และการตกแต่งภายในแบบบิลด์อิน ที่ให้ความรู้สึกลงตัวในทุกพื้นที่

“การตกแต่งแบบร่วมสมัย – ให้ความรู้สึกโปร่งโล่ง – สีสันไม่ฉูดฉาด – ชั้นวางของสะสมและคิ้วบัว” นี่คือการต้องการของเจ้าของบ้านที่บอกกับทางอินทีเรียว่าต้องการบ้านในแบบไหน

คุณสว่างพงษ์ – คุณดาริกา ภูวิภาดาวรรณ หรือคุณอันและคุณแอน เจ้าของบ้าน กล่าวว่า “บ้านหลังนี้เปรียบเป็นเรือนหอ เราจึงต้องการบ้านที่ตรงกับความต้องการของเรามากที่สุด จนมาเจอกับคุณบี อินทีเรียที่สามารถตอบโจทย์ความต้องการของเราได้อย่างครบถ้วน”

บริเวณชั้น 1 แบ่งพื้นที่ออกเป็น มุมนั่งเล่น มุมรับประทานอาหาร ครั้มรุ่ง และครัวไทย เมื่อก้าวเข้าสู่ตัวบ้านจะพบกับมุมนั่งเล่นที่เชื่อมต่อไปยังโต๊ะรับประทานอาหารและครัว ที่มีประตูบานเฟี้ยมเป็นตัวแบ่งพื้นที่ สามารถพับเก็บได้ตามความเหมาะสม ทำให้บ้านโล่งและเป็นระเบียบเรียบร้อย



ครัวนิลตีฮินสีทา-ดำ แบบโมเดิร์น
เสริมด้วยไอซ์แลนด์หินอ่อนทำให้รู้สึกนุ่มนวล
กลมกลืนกับมุมอื่นๆ ของบ้าน

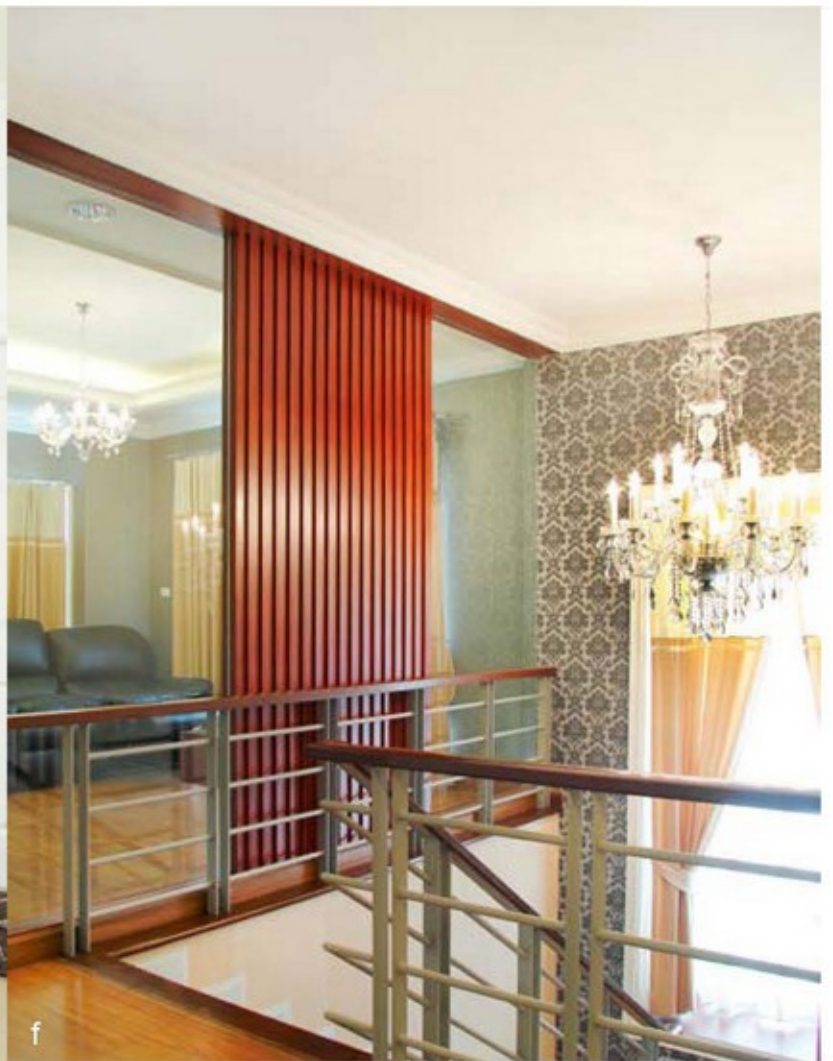


d. ส่วนครัวก็เชื่อมต่อกับประตูทางเข้าบริเวณลานจอดรถ สร้างจุดดึงดูดสายตาด้วยนิวกาชาวน้ำผ่านเข้าตกแผ่น ด้วยหินธรรมชาติและไม้ระแนง

คุณบี ผู้ออกแบบกล่าวว่า “ด้วยโจทย์ของเจ้าของบ้านที่ต้องการความรู้สึกริมน้ำและต้องการกันแอร์ให้เป็นสัดส่วนตามการใช้งาน เราจึงออกแบบเป็นแบบประตูบานเฟี้ยมที่สามารถพับเก็บได้โดยมีช่องเก็บเป็นตู้บิลด์อินกลมกลืนไปกับผนังและส่วนอื่นๆ ของบ้าน”

สำหรับประตูบานเฟี้ยมจะแบ่งเป็น 2 ส่วน คือกันระหว่างส่วนนั่งเล่นกับมุมรับประทานอาหารและมุมรับประทานอาหารกับส่วนครัว ในมุมนั่งเล่นโดดเด่นด้วยผนังสำหรับวางโทรทัศน์ บิลด์อินเป็นลายไม้พร้อมช่องเก็บของในโถงสือบูน และเพิ่มความทันสมัยเข้าไปด้วยโซฟาของสะสมสีขาวต่อเนื่องกัน

ถัดเข้าไปเป็นมุมรับประทานอาหาร โดดเด่นสะดุดตาด้วยโต๊ะยาวพร้อมเก้าอี้หนังสีดำ ในบริเวณนี้คุณบีได้เสริมฝ้าอีกชั้นบนเพดานด้วยไม้สักและสร้างความน่าสนใจยิ่งขึ้นด้วยโคมไฟทรงระบำ ทำให้เกิดมิติของแสงที่สวยงามเหมาะสมกับการรับประทานอาหารที่ต้องการความผ่อนคลายและเป็นช่วงเวลาของครอบครัว



อีกมุมที่ชวนให้สะดุดตา คือบริเวณครัวเป็นเซตบิลด์อินสีเทาเข้มในสไตล์โมเดิร์น ซึ่งคุณบีได้เพิ่มเติมในส่วนของไอซ์แลนด์ตรงกลาง โดยเลือกใช้สีโทนสว่าง ที่ทำให้ครัวดูนุ่มลงและเข้ากับมุมอื่นๆ ของบ้าน อีกทั้งยังช่วยเพิ่มฟังก์ชันในการใช้งานได้เป็นอย่างดี

ขณะที่กำลังชมบริเวณครัว ก็ต้องรู้สึกสะดุดอีกครั้งกับบริเวณบันไดฝั่งตรงข้าม ที่โดดเด่นด้วยวอลเปเปอร์สีเข้มและโคมไฟทรงระย้า พร้อมหน้าต่างบานสูงทำให้แสงธรรมชาติเข้ามาทำให้บ้านดูนุ่มนวลและสวยงามมากยิ่งขึ้น

ถัดขึ้นมาบริเวณชั้น 2 แบ่งพื้นที่ออกเป็น 3 ส่วนคือ ห้องนอนใหญ่ ห้องนอนเล็กและห้องโฮมเธียเตอร์ ซึ่งพื้นที่โฮมเธียเตอร์เลือกใช้กระจกใสผสมผสานกับไม้ระแนงแทนการใช้ผนังทึบ เป็นการเปิดมุมมองไปยังบริเวณบันไดช่วยทำให้ห้องกว้างขึ้น

ต่อไปคือห้องนอนใหญ่ของเจ้าของบ้าน ที่มีมุมโดดเด่นโดนใจหลายมุมด้วยกัน เริ่มตั้งแต่บริเวณหัวเตียงเลือกใช้เตียงหนังสีดำ โดยคุณบีได้ตกแต่งเพิ่มเติมด้วยการบุผ้าไหมบริเวณหัวเตียง ที่มีลวดลายเข้ากับเตียง ทำให้เกิดความรู้สึกที่กลมกลืนกับโทนสีของบ้าน และยังเพิ่มเติมช่องเก็บของและหน้าต่างทรงสูงเข้าไปในบริเวณนี้ด้วย

ตรงกันข้ามกับเตียง คือส่วนของผนังสำหรับวางโทรทัศน์ บิลด์อินด้วยผนังไม้ระแนงสีน้ำตาลเข้มพร้อมชั้นวางของและเสริมทับอีกชั้นด้วยไม้หลากหลายแบบจ๊ากซอร์ต่างระดับ ช่วยสร้างมิติและความสนุกสนานให้กับห้องได้เป็นอย่างดี ซึ่งเจ้าของบ้านบอกว่าชอบและประทับใจมุมนี้เป็นพิเศษ

สำหรับห้องนอนเล็กอีกห้อง ที่มีข้อจำกัดในด้านพื้นที่แต่ก็เต็มไปด้วยฟังก์ชันการใช้งานที่ครบครันเช่นกัน โดยเลือกใช้สีโทนสว่างและเพิ่มลวดลายที่นำสนใจด้วยวอลเปเปอร์



g



h

- ๑.** ผู้ใช้สำหรับวางของสะสมของเจ้าของบ้านและตู้เก็บรองเท้าที่สะอาดบริเวณผนัง และใช้สีขาวทำให้ดูสว่างและความต่อเนื่องกันของพื้นที่
- ๒.** ห้องโถงหรือเตอรีที่เลือกใช้กระจกใสกับไม้ระแนงแทนการใช้ผนังแบบทึบ ทำให้ห้องดูกว้างและโปร่งโล่งมากยิ่งขึ้น
- ๓.** โถงบันไดกับวอลเปเปอร์สีเข้มที่ดูนุ่มนวลลงด้วยแสงจากธรรมชาติ
- ๔.** ภายในห้องนอน ตกแต่งหัวเตียงด้วยผ้าไหมสีเหลืองนวลสร้างลวดลายให้รับกับเตียงแบบโมเดิร์น
- ๕.** ผนังสำหรับวางโทรทัศน์ อีกหนึ่งมุมโปรดของเจ้าของบ้านที่นำไม้หลากสีมาต่อกันแบบเร็กซอสสร้างบรรยากาศให้ดูสนุกสนาน



i



บ้านหลังนี้ของคุณแอนและคุณอัน มีมุมที่น่าสนใจหลายมุม ซึ่งทำให้เรารู้สึกได้ถึง ความละเอียดอ่อนและความใส่ใจในทุกพื้นที่ภายในบ้าน ทั้งการออกแบบพื้นที่ การตกแต่ง และแสงไฟ ซึ่งทุกอย่างลงตัว และเข้ากันเป็นอย่างดีจริงๆ

Lh

m. หอนอนเล็ก กับโต๊ะเครื่องแป้งแบบบิลด์อิน โดยกระจกสามารถเลื่อนทับเข้าไปทาบด้านในตู้ได้
n. หัวพระบริเวณหน้าหอนอน ประดับด้วยหินธรรมชาติกับสีขาวกันสมัย
o. เมื่อนั่งตัวท่งของลำยองบ้าน จัดวางเข้ามุม บริเวณหน้าหอนอน ตกแต่งด้วยวอลเปเปอร์ลายเดียวกับโถงบันได
p. คุณอันและคุณแอน เจ้าของบ้าน

